



トヨタオートモールクリエイト 新時代の‘車販売の在り方’を模索

株式会社トヨタオートモールクリエイト(愛知県名古屋市中村区平池町四丁目60番地12 グローバルゲート8階、代表取締役社長:河合 利夫)は現在、岐阜、横浜、大阪、埼玉でオートモール事業を展開しております。

オートモールとは、トヨタ・ダイハツ車販売店が一堂に集まり、「お買い物のついでに気軽にクルマを“見て、触れて、乗れる”」をコンセプトに当社が開発した、ショッピングセンター内に新店する車販売店の総称です。お客様からは、年中無休の利便性、展示車の豊富さ、お買い物や映画鑑賞の間にクルマのメンテナンスを済ませられるサービスが好評です。

2000年にショッピングセンター(以下、SCという。)「カラフルタウン岐阜」がオープンし、同時に全国初の大型オートモールを同SC内に誕生させたのを皮切りに、2006年に大阪(アリオ八尾)^{※1}、2007年に横浜(トレッサ横浜)^{※1}、2008年に埼玉(イオンレイクタウンmori)^{※1}での営業を開始し、これまでに新車受注が約8万4千台、サービス入庫は約170万台と、全4拠点18店舗において、たくさんのお客様にご利用いただいております。

※1・・・トレッサ横浜は、カラフルタウン岐阜同様、当社が運営するSC。アリオ八尾、イオンレイクタウンはそれぞれ、㈱セブン&アイ・クリエイティブリンク、イオンモール㈱が運営するSCで、当社は1テナントとしてオートモール事業を運営。
※2・・・車検やメンテナンス等。

ロードサイド型の店舗とは異なり、「広告宣伝費をかけない」「訪問販売をしない」などの効率性や、「他業種とのコラボレーションイベント」など、SC内店舗ならではの強みを武器に、高効率・高付加価値販売の実践の場として、これまで約20年営業をしておりますが、近年の‘モノ’よりも‘コト(=情報や体験)’や‘トキ(=充実した時間)’を重要視する消費者ニーズの変化や、MaaS時代の到来を背景に、当社としても、‘車販売の在り方’を見つめ直す、新たなフェーズに入ったと認識しています。

※3・・・Mobility as a Service。ICTを活用して交通をクラウド化し、マイカー以外のすべての交通手段によるモビリティ(移動)を1つのサービスとしてとらえ、シームレスにつなぐ新たな「移動」の概念。

岐阜のオートモールでは、‘クルマを使った新たなライフスタイルの提案’に取り組みます。本年10月、カラフルタウン岐阜の東敷地に、アウトドアライフやスポーツをテーマにした新エリア「カラフルタウン‘エミノワ’」がオープンすることに合わせ、出店テナントとのコラボ企画などを通じて、アウトドアやレジャー・観光など、クルマのある生活の楽しさを訴求してまいります。また、当社が継続展開する「カラタン未来Lab」^{※4}では、小型モビリティでの館内移動や、近隣地域の各拠点を結ぶ移動手段の提供など、新たなモビリティサービスの実用化に向けた活動を加速させています。

※4・・・モビリティやロボティクス並びにAIやVR等の最新テクノロジーを活用した各種実証実験やイベントの実施を継続的に展開中。詳細はカラフルタウンHPをご参照ください。

■カラタン未来Lab イメージ図



横浜のオートモールでは、スポーツ関連イベントが多く行われ、‘スポーツの聖地’を掲げるトレッサ横浜の強みを活かしながら、クルマ自体の楽しさを提案してまいります。2018年12月、SC初出店としてオープンしたGRガレージをコアとして、より趣味やこだわりの強いお客様への訴求を強めてまいります。

※5

埼玉では、年間来場者数約5,000万人の日本最大級SC「イオンレイクタウン」に出店していることを武器に、より多くのお客様にクルマを見ていただくための巨大なショールーム機能と位置付けています。アクセスしやすい1階のスペースに5店舗が集まり、来場される幅広い層のお客様に、シームレスで車の魅力を発信しています。

※5・・・2018年度実績

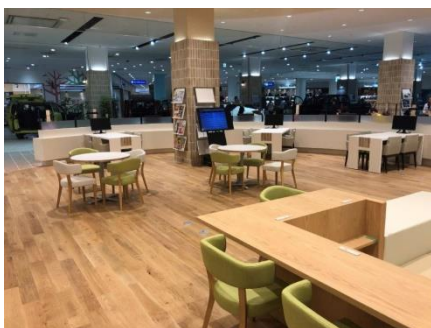
そして大阪では、トヨタの今後の新たな戦略の中で、路面店より大きな面積を確保しつつ、店舗数としては1店舗に絞った新たなSC内販売店として、本日「大阪トヨタ アリオ八尾店」が増床リニューアルオープンいたしました。店舗面積は約1,600㎡、リニューアル前の約680㎡に比べ、2.4倍と拡大。展示台数は従来の一一般的な路面店の3倍以上となる15台となり、1店舗の中で一度にたくさんのクルマをご覧いただけます。商談スペースも非常に広く、ゆったり快適にお過ごしいただけるようになるほか、16台のデジタルサイネージと大型マルチモニターを備え、情報発信力を強化してまいります。

当社ではこれからも、4つの拠点の特徴を最大限に生かし、新時代の車販売の在り方を模索してまいります。

大阪トヨタ アリオ八尾店 リニューアルオープン



初代クラウンを展示



ゆったりと過ごせる商談スペース



オープニングセレモニー

株式会社トヨタオートモールクリエイト

トヨタオートモールクリエイトは、1999年に創設されたトヨタ自動車の100%子会社。
現在、岐阜県岐阜市と神奈川県横浜市でオートモール併設型商業施設を運営し、大阪府八尾市と埼玉県越谷市ではショッピングセンター内でオートモール事業を展開中。

<https://www.toyota-automall.co.jp/>

■本件へのお問い合わせは下記までお願いいたします。

株式会社トヨタオートモールクリエイト オートモール企画部

〒453-6108 名古屋市中村区平池町四丁目60番地12 グローバルゲート8階

担当：西村 進 E-mail：s-nishimura@toyota-automall.co.jp