

乗り合い送迎サービス「チョイソコカラタン」 一年間(23年2月末迄)、実証実験を延長



株式会社トヨタオートモールクリエイト(名古屋市中村区平池町四丁目60番地の12グローバルゲート8階)は、2021年4月から約1年間の実証実験として岐阜市南部で取り組んでまいりました、乗り合い送迎サービス「チョイソコカラタン」の運行を、2023年2月末までの1年間、延長することを決定しました。

「チョイソコカラタン」の運行は、「トヨタ・モビリティ基金(TMF)」の助成を受けて2021年4月からスタートし、約1年間の実証実験として取り組んでまいりました。この間、サービスにご登録いただいた会員様は約700名になり、利用者である地域の皆様からは運行の継続を希望する声を多数いただいております。

運行の継続には自主財源の確保が必要でしたが、2021年10月より運行エリアを拡大した笠松町からの負担金の継続や、地域貢献活動に積極的に取り組んでいる岐阜県内のトヨタ販売店を中心としたグループ各社(※1)が一体となり、パートナー企業としてご協力いただけることになりました。

また、カラフルタウンにご出店いただいているテナント様や地域のクリニックなどの事業所様、大学にも協賛を依頼させていただいた結果、多数のご賛同をいただき(※2)、運行継続の目途が立った次第です。

22年度の運行におきましては、長引くコロナ禍の影響により実施することが出来なかった、新たな実証実験に取り組んでまいります。また、これまでの成果・反省を踏まえて、運行計画や会員資格の一部見直しや、利用者の皆様の利便性向上を図るとともに、「ラストワンマイル」をコンセプトにした地域公共交通の新たな役割を担うべく、取り組んで参る所存でございます。

トヨタオートモールクリエイトは、トヨタグループの一員として、地域の未来のモビリティ社会をリードし、安全・安心な移動手段の提供によって、人々の暮らしを豊かにする活動にこれからも取り組んでまいります。

1. 新たに取り組む実証実験(予定)

- ①病院、調剤薬局のネットワークを活用したメディカル乗合サービス
- ②お出掛け機会を創出するイベント企画
- ③学生向けの通学サブスクリプション体験から、将来の地域公共交通のディスカッション

2. 運行計画、会員資格の見直し

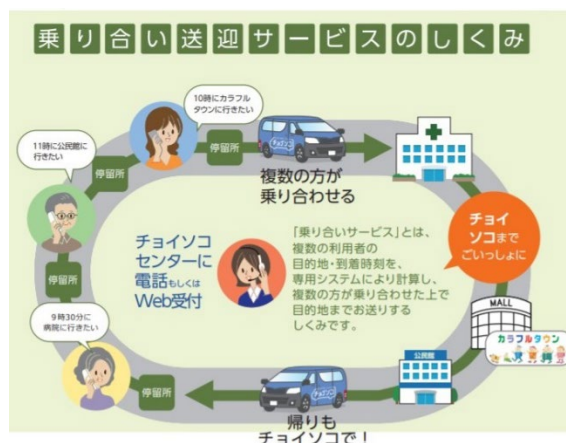
- ①平日5日間(月～金)の運行として、土日運休に変更
- ②岐阜市・笠松町在勤者も会員資格対象に追加
(→これまでの岐阜市・笠松町に在住・在学の対象者を拡大)

(※1) : 岐阜トヨタ自動車(株)、岐阜トヨペット(株)、トヨタカローラ岐阜(株)、ネットトヨタ岐阜(株)
岐阜ダイハツ販売(株)、トヨタモビリティパーツ(株)岐阜支社

(※2) : 全31社 (カラフルタウン岐阜専門店 テナント25社、地域事業所 5社、大学 1校)

【チョインソコとは】

地域の交通不便を解消し、主に高齢者の外出促進に貢献する「オンデマンド型乗り合い送迎サービス」です。AI(人工知能)が複数の利用者の目的地や到着時刻から最適なルートを算出し配車するため、少ない車でより多くの方を、効率よく送迎することが可能です。



【運行概要】

乗り合いで
ご希望の
場所へ

運賃
250円/回
小学生以下
100円/回

運行時間

8:30~17:30

運行日

月・火・水・木・金

運休日
土・日

会員登録料
無料

対象
小学生以上の岐
阜市・笠松町
在住、在勤、
在学の方

【運行エリア】 岐阜市（柳津、鶉、日置江）と笠松町全域

【カラフルタウン停留所】 A001 フードパーク側
A002 クリニック側

【使用する車両】

トヨタ ノア（ウェルジョイン）2台



詳細は「チョインソコカラタンHP」をご覧ください。 <http://choisokocalatan.com>

チョインソコカラタンHP
QRコード



株式会社トヨタオートモールクリエイト

トヨタオートモールクリエイトは、1999年に設立したトヨタ自動車の100%子会社。

現在、岐阜・横浜でオートモール併設型商業施設を運営し、大阪・埼玉ではオートモール事業を展開中。

特に岐阜事業所では、商業施設のイノベーションと「地域社会の更なる活性化」を加速させるために、国内企業が取り組む革新的なモビリティ、モビリティサービス、新ビジネスモデルの検証に積極的に参画中。

<https://www.toyota-automall.co.jp/>

【本件に関するお問い合わせ】

株式会社トヨタオートモールクリエイト 本社

〒453-6108 名古屋市中村区平池町四丁目60番地の12 グローバルゲート8階

担当：モビリティ事業部 森藤弘一郎

広報専用 E-mail：kouhou@toyota-automall.co.jp